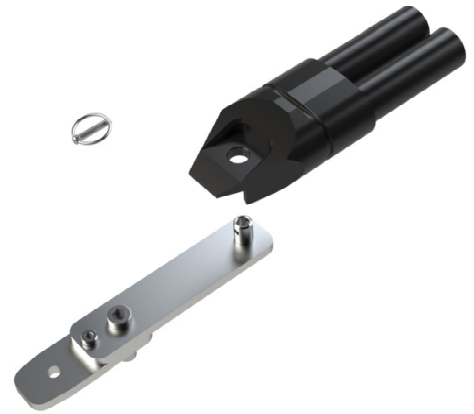


Montageanleitung Gewichtsadapter de 50mm

1. Klappstecker vom oberen Zapfen entfernen



2. Sondenfuss auf oberen Zapfen setzen und Klappstecker fixieren



3. Klappstecker vom unteren Zapfen entfernen



4. Sondenfuss auf unteren Zapfen setzen und Klappstecker fixieren



Assembly instructions weight connector de 50mm

1. Remove the linch pin form the upper pin



2. Place the probe foot on the upper pin and fix the linch pin



3. Remove the linch pin from the lower pin



4. Place the probe foot on the lower pin and fix the linch pin



Instructions de montage de 50mm

1. Enlever la goupille du pivot supérieur



2. Placer le pied de la sonde sur pivot supérieur et fixer la goupille



3. Enlever la goupille du pivot inférieur



4. Placer le pied de la sonde sur le pivot inférieur et fixer la goupille



Istruzioni di montaggio adattore per zavorre de 50mm

1. Rimuovere la copiglia pieghevole dal perno superiore



2. Posizionare il piede della sonda sul perno superiore e fissare la copiglia pieghevole



3. Rimuovere la copiglia pieghevole dal perno inferiore.



4. Posizionare il piede della sonda sul perno inferiore e fissare la copiglia pieghevole

